



**Ihre Sicherheit in
guten Händen.**

... seit 1985

pfitzmayr.com



Willkommen in Sicherheit.

seit fast 40 Jahren.

B einahe minütlich brennt in Deutschland eine Wohnung. So kommt es in der Summe zu fast 500.000 erfassten Bränden pro Jahr. Dabei verlieren rund 400 Menschen ihr Leben, ca. 6.000 überleben den Brand mit teils schwersten und langwierigen Verletzungen.

Dies zeigt, dass der Brandschutz (über-)lebenswichtig ist. Auch der deutsche Gesetzgeber arbeitet kontinuierlich an der Verbesserung der Gesetzesvorgaben im Brandschutz, ganz nach dem Motto:

Brandschutz geht uns alle an!

Im Gerichtsurteil des Oberverwaltungsgerichts Münster vom 11.12.1987 (AZ: 10A 363/86) wurde entschieden: „Es entspricht der Lebenserfahrung, dass mit der Entstehung eines Brandes praktisch jederzeit gerechnet werden muss. Der Umstand, dass in vielen Gebäuden jahrzehntelang kein Brand ausbricht, beweist nicht, dass keine Gefahr besteht, sondern stellt für die Betroffenen einen Glücksfall dar, mit dessen Ende jederzeit gerechnet werden muss.“ Seit Jahren verbessert der deutsche Gesetzgeber die baulichen Brandschutzvorgaben für Privatpersonen und UnternehmerInnen.

Neben den direkten Folgen eines Brandfalles drohen den Geschädigten zunehmend straf- und versicherungsrechtliche Konsequenzen. So kommt es immer häufiger vor, dass die eigene Brandschutzversicherung ihre Leistungen

verweigert, da sich die Geschädigten unwissentlich nicht nach den neuesten Brandschutzbestimmungen an die notwendigen Brandschutzmaßnahmen gehalten haben. Damit einhergehend werden zunehmend Strafverfahren gegen die Geschädigten eröffnet, um die Nichteinhaltung der aktuellen gesetzlichen Brandschutzvorgaben zu ahnden.

Seit mittlerweile fast 40 Jahren stehen wir unseren Kunden mit unserer kompetenten Brandschutzexpertise zur Seite, um sie vor Bränden und deren versicherungs- und strafrechtlichen Folgen bestmöglich zu schützen.

Wir entwickeln individuell abgestimmte Brandschutzkonzepte, die innovativ und nachhaltig darauf ausgelegt sind, vor Brandentstehung und -ausbreitung zu schützen und im tatsächlichen Brandfall eine schnellstmögliche Eindämmung bzw. Löschung zu erreichen.

Als sachkundiger Partner in Sachen Brandschutz stehen wir Ihnen in allen Belangen treu zur Seite und informieren Sie regelmäßig über die neuesten gesetzlichen und fachlichen Vorgaben.

**Sichern Sie sich mit
unserer Hilfe ab - wir löschen
unnötige Risiken!**



Feuerlöschgeräte

Feuerlöscher sind zur sofortigen Brandbekämpfung von Klein- und Entstehungsbränden extrem wichtig. Zum vorsorgenden Brandschutz werden Feuerlöscher für den Privathaushalt dringend empfohlen. In Betrieben und öffentlichen Einrichtungen sind sie längst gesetzlich vorgeschrieben.

Als direkter Vertriebspartner von GLORIA, Europas größtem Hersteller von Feuerlöschgeräten, können wir unseren Kunden alle hochwertigen Arten von tragbaren und fahrbaren Feuerlöschern mit dem passenden Zubehör anbieten.

Unser breites Sortiment umfasst alle Arten von Pulver-, und CO²-Feuerlöschern sowie Schaum-, Wasser- und Fettbrandgeräten.



Da nicht jeder Feuerlöscher für jeden Brand geeignet ist, unterstützen wir Sie sehr gerne bei der Wahl der für Sie optimalen Löschgeräte. Wir informieren Sie über die verschiedenen Typen, Brandklassen und Größen. Außerdem machen wir Sie mit dem entsprechenden Einsatzgebiet und der Handhabung vertraut.

Nach dem Kauf ist die Erhaltung der Funktionstüchtigkeit der Geräte wichtig, um im Ernstfall Funktionsversagen und Unfällen vorzubeugen. Daher übernehmen wir als Sachkundige die regelmäßige fachgerechte Prüfung nach DIN 14406, Wartung und Instandhaltung. Außerdem übernehmen wir für Sie die ordnungsgemäße Entsorgung nicht mehr funktionstüchtiger Geräte, welche als Sondermüll gelten.



Löschwasseranlagen

Die Löschwassertechnik ist ein essentieller Bestandteil von vorbeugenden Brandschutzkonzepten. Löschwassersysteme werden direkt vor Ort installiert und sind im Brandfall schnell einsatzfähig.

Wir führen bei den folgenden Löschwasseranlagen sowohl die fachgerechte Inbetriebnahme als auch die regelmäßige Instandhaltung und Wartung durch:

Steigleitungen „trocken“

werden im Brandfall nur von der Feuerwehr genutzt. Der Einsatz ist überall dort sinnvoll, wo das Verlegen von Schlauchleitungen erhebliche Verzögerungen bei der Brandbekämpfung für die Feuerwehr bedeuten würde, wie z.B. in Hochhäusern.

Druckerhöhungsanlagen

sind für Feuerlöschzwecke immer dann notwendig, wenn der Wasserdruck in den Leitungen nicht ausreicht, um den Mindestfließdruck der Feuerlöschanlage sicherzustellen. Diese Anlagen werden für Löschwasserleitungen „nass“ und „nass-trocken“ eingesetzt.

Wandhydranten

können sowohl als Selbsthilfeeinrichtung für anwesende Personen und geschultes Personal, als auch zur Löschwasserversorgung für die Feuerwehr eingesetzt werden.

Über- und Unterflurhydranten

dienen als Hauptlöschwasserversorgung für die Feuerwehr. So erhält sie zu jeder Zeit und an jedem Ort Zugang zu Löschwasser.



Rauch- und Wärmeabzugsanlagen

RWA / NRA / MRA

Rauch- und Wärmeabzugsanlagen sind wichtige Komponenten im Gebäudebrandschutz. Ihre Aufgabe besteht darin, im Brandfall entstehende Rauchgase und Brandwärme so schnell wie möglich nach außen abzuleiten. Damit sind sie ein ganz wesentlicher Faktor im Personenschutz.

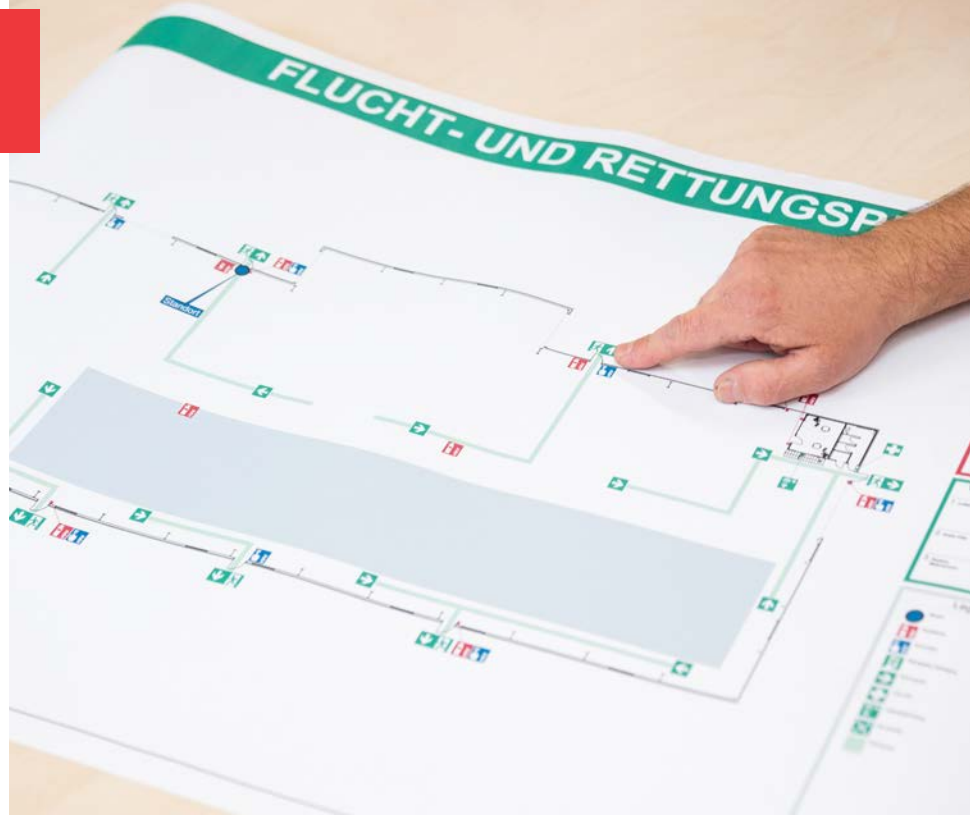
Rauch- und Wärmeabzugsanlagen (RWA), natürliche Rauchabzugsanlagen (NRA) und maschinelle Rauchabzugsanlagen (MRA) schaffen eine stabile rauchfreie Luftschicht in Bodennähe, sodass Flucht- und Rettungswege sicher genutzt werden können. Außerdem soll der sogenannte „Flash-Over“, also der Ausbruch eines Vollbrandes, möglichst lange hinausgezögert werden.

Mit unserer sachkundigen Prüfung und Instandhaltung nach Herstellervorgaben stellen Sie den Personenschutz durch lebenswichtige Abzugstechnik sicher.

Feuerwehrpläne

Flucht- und Rettungspläne

Gewerbliche Betriebe und andere Arbeitsstätten sind dazu verpflichtet, einen gut lesbaren und auf vorgeschriebene Art angefertigten Flucht- und Rettungsplan in ihrem Objekt an gut sichtbaren Stellen auszuhängen. Dieser Plan stellt die Flucht- und Rettungswege innerhalb des Gebäudes dar, die im Brandfall den nächstmöglichen Ausgang ins Freie oder einen sicheren Ort im Gebäude kennzeichnen und so eine bessere Orientierung gewährleisten. Wir bieten neben der gesetzlichen Erstellung dieser Pläne auch die dazugehörige fachmännische Vorort-Beschilderung an.



Feuerwehrlaufkarten

Wird die Feuerwehr über eine Brandmeldeanlage alarmiert, kann sie anhand der Feuerwehrlaufkarte den Weg zum ausgelösten Brandmelder im betroffenen Objekt finden. Diese Laufkarten sind wichtige Bestandteile innerhalb der Konzeption von Brandmeldeanlagen. Durch Übersichtspläne mit der Eintragung des kürzesten Laufwegs zur Brandmeldergruppe entfällt eine aufwändige Lageerkundung im Objekt. Wir fertigen professionelle Feuerwehrlaufkarten an und übernehmen und aktualisieren sie regelmäßig nach den neuesten Standards.

Feuerwehreinsatzpläne

dienen bei einem Notfall zur schnellen Orientierung der Einsatzkräfte innerhalb und außerhalb baulicher Anlagen und zur Beurteilung der Schadenslage sowie der daraus notwendigen Maßnahmen zur Gegenabwehr. Auf dem Plan sind alle Gebäude, wichtige Abschnitte, Lagerstellen möglicher Gefahrenstoffe und weitere Details eingetragen. Wir erstellen für Ihr Objekt passende Feuerwehrpläne, die allen Vorgaben und Bestimmungen entsprechen. Dabei stimmen wir uns mit der örtlichen Feuerwehr bzw. der Brandschutzdienststelle ab.



Brandschutzbeauftragte - Wir sind für Sie da!

Besonders für Betriebe und an Arbeitsstätten gibt es zahlreiche Vorschriften, Normen und Regelungen rund um den vorbeugenden Brandschutz. Sie als Unternehmer sind dafür verantwortlich, dass diese gesetzlichen Regelungen in Ihrem Betrieb eingehalten und umgesetzt werden. Unsere externen Brandschutzbeauftragten helfen Ihnen, alle den betrieblichen Brandschutz betreffenden, gesetzlichen Regelungen in Ihrem Betrieb einzuhalten.

Wir sind Ihr Partner für alle Themen rund um den Brandschutz in Ihrem Unternehmen. Wir führen eine fachkundige Feuerbeschau vor Ort durch, um Sie vor den Auswirkungen brandgefährlicher Zustände zu schützen und bieten speziell auf Ihre Räumlichkeiten abgestimmte Brandschutzordnungen an. Nehmen Sie mit uns Kontakt auf und vereinbaren Sie ein unverbindliches Beratungsgespräch.

Feuerschutzabschlüsse

Türen - und Tore

Zum vorbeugenden Brandschutz zählen neben Rauchschutztüren auch Brandschutztüren und Brandschutztore. Rauchschutztüren sind selbstschließende Türelemente, die im Brandfall die Verbreitung von lebensbedrohlichen Gasen in Gebäuden verhindern. Brandschutztüren und -tore sind in der Regel selbstschließende Öffnungen in feuerhemmenden oder -beständigen Wänden, die gegen den Durchtritt von Feuer sichern. Feststellanlagen sorgen für das Offenhalten von Brandabschlüssen und im Brandfall für deren sichere Schließung. Wir übernehmen sowohl die fachmännische Neu- montage als auch die regelmäßige Wartung und Instandhaltung.



Brandschutzklappen

Brandschutzklappen werden zum Brandschutz zwischen Brandabschnitten in die Lüftungsleitungen in Wänden und Decken eingebaut. Im Normalbetrieb ist die Brandschutzklappe geöffnet, um den Luftdurchlass zu ermöglichen. Sie schließt im Brandfall automatisch und verhindert somit die Ausbreitung von Feuer und Rauch. In Deutschland muss das Deutsche Institut für Bautechnik (DIBt) für diese Bauteile eine Zulassung erteilen. Unser professionelles Team sorgt für eine regelmäßige und kompetente Prüfung, Instandhaltung und Mängelbeseitigung, damit die Brandschutzklappen zuverlässig funktionstüchtig und einsatzfähig bleiben.



Rauchwarnmelder

Rauchwarnmelder dienen als Frühwarnsystem im Rahmen des Brandschutzes und sollten aus diesem Grund in keinem Haushalt fehlen. Seit 2018 ist es in Bayern Pflicht, alle Wohnhäuser in Schlafzimmern, Kinderzimmern und Fluren mit Rauchmeldern auszustatten.

Wir als Fachhändler bieten Ihnen qualitativ hochwertige Funk- und Rauchmelder inklusive fachmännischer Montage und Wartung an.



Individuelle Beratung

Wir von Pfitzmayr Brandschutztechnik sind Ihr Partner für alle Fälle und bieten Ihnen eine breite Palette an professionellen Dienstleistungen rund um den Brandschutz an. Zahlreiche Privathaushalte und Unternehmen legen ihren Brandschutz bereits vertrauensvoll in unsere Hände. Nutzen auch Sie unsere jahrzehntelange Erfahrung im Brandschutz und sprechen Sie mit uns über Ihre individuellen Bedürfnisse. Wir freuen uns auf Sie!

Elektroprüfungen nach DGUV V3

Die regelmäßige Prüfung aller ortsveränderlichen elektrischen Maschinen und Betriebsmittel in Unternehmen nach DGUV Vorschrift 3 ist in der Betriebssicherheitsverordnung (BetrSichV) gesetzlich vorgeschrieben. Dadurch sollen Arbeitsunfälle reduziert werden und somit zur Sicherheit der Mitarbeiter beitragen. Sie verlängert zudem die Lebensdauer der Maschinen, Anlagen und Betriebsmittel, da Defekte und Verschleißerscheinungen frühzeitig erkannt und behoben werden können. Hinzu kommt, dass die regelmäßige Elektroprüfung vielfach auch Bedingung für die Garantie oder Gewährleistung ist.



Not- und Sicherheitsbeleuchtung



Das Gesetz schreibt vor, dass Rettungswege eindeutig und ausreichend beleuchtet sowie gekennzeichnet werden müssen. Nur somit ist sicheres gesellt, dass alle Evakuierungsmaßnahmen getroffen werden können. Um Rettungswege für den Notfall zu markieren, reicht eine herkömmliche Beleuchtung keinesfalls aus. Für Bauherren und Gebäudeinhaber bieten wir eine große Auswahl an Not- und Sicherheitsbeleuchtungen, die alle vorgeschriebenen Standards erfüllen. Wir montieren universal, wahlweise sind einzelne Elemente an Decke oder Wänden anbringbar. In regelmäßigen Abständen werden sie von uns fachmännisch gewartet. So stehen Sie immer auf der sicheren Seite!

Brandabschottungen

Mit einer effektiven Brandabschottung sichern Sie Leben und Vermögenswerte. Ziel ist es, einen Brand auf eine möglichst kleine Fläche zu begrenzen und dessen Ausbreitung so lange zu verhindern, bis die Feuerwehr eintrifft. Schenken Sie aus diesem Grund der Brandabschottung in jedem Gebäude eine hohe Aufmerksamkeit. Sie dienen zur Abdichtung von Wänden, Decken und Böden, welche gegen Feuer, Rauch und Brandgase geschützt werden sollen. Wir unterscheiden zwischen dem Material, der Wirkungsweise und dem Aufbau, je nach Einsatz und liefern Ihnen beim Einbau immer eine bauaufsichtliche Zulassung.



Kraftbetätigte Türen und Tore

Kraftbetätigte Türen und Tore sind Raumabschlüsse, die motorbetrieben bedient werden. Das können u.a. Rolltore oder Schiebetore sein. Die Prüfung dieser Türen und Tore ist unverzichtbar für die Sicherheit von Personen, denn durch den regelmäßigen Gebrauch unterliegen sie einem Verschleiß, der zu einem enormen Sicherheitsrisiko werden kann. Eine regelmäßige Prüfung gemäß ASR A1.7 durch unseren zertifizierten sachkundigen Prüfer ist daher nicht nur ratsam, sondern auch vorgeschrieben.





Brandschutzschulungen

Als Brandschutzunternehmen bieten wir Ihnen und Ihren MitarbeiterInnen verschiedenste Brandschutzschulungen direkt bei Ihnen vor Ort oder in unserem hauseigenen Schulungszentrum in Aichen an. Informieren Sie sich bei uns in einem unverbindlichen Beratungsgespräch über alle Aspekte des Brandschutzes in Unternehmen und Arbeitsstätten.

Brandschutz- und Evakuierungshelfer nach DGUV Information 205-023

Ein Brandschutzshelfer wird vom Arbeitgeber benannt und übernimmt im Falle eines Brandes bestimmte Aufgaben im Rahmen der Brandschutzbekämpfung. Die dafür erforderliche Brandschutzshelferausbildung bieten unsere zertifizierten Brandschutzbeauftragten an.

Brandschutzschulung und Feuerlöschtechnik

Wir bieten jährliche individuelle Brandschutzschulungen laut Arbeitsschutzgesetz an. Hierzu gehören beispielsweise Themen wie das Verhalten im Brandfall, Brandschutzordnung, Löschen, brandschutztechnische Einrichtungen, Rettungswege und Handhabung von Löschgeräten.



Unsere Historie



1985 - Das Gründungsjahr

Den Grundstein unserer Erfolgsgeschichte legte Rudolf Pfitzmayr Senior bereits im Jahr 1985:

Rudolf Pfitzmayr Senior entdeckte während seiner Tätigkeit bei der Feuerwache der Wiley-Kaserne Neu-Ulm seine Leidenschaft für den Brandschutz. Er bemerkte, dass das Thema Brandschutz auch im Leben seiner Mitmenschen einen immer wichtigeren Stellenwert einnahm, so entwickelte sich sein Hobby Schritt für Schritt zum Beruf und er fasste schließlich an Ostern 1985 den Entschluss, seinen Traum einer eigenen Brandschutzfirma zu verwirklichen:

Er gründete die Firma **Feuerlöschgeräte Pfitzmayr**.



1994 - Der Generationenwechsel

Es war ein ereignisreiches Jahr: Die Feuerwache in Neu-Ulm wurde geschlossen, Rudolf Junior wies einen erfolgreichen Abschluss als Elektriker vor und Feuerlöschgeräte Pfitzmayr hatte sich zu einem erfolgreichen Unternehmen entwickelt.

Vater und Sohn arbeiteten mit großer Leidenschaft im Familienbetrieb. Rudolf Junior war bereits mit seinen 18 Jahren klar, dass er seine Zukunft im Betrieb des Vaters sieht und diesen weiterführen würde. Rudolf Senior war sehr stolz auf seinen jungen engagierten Sohn und fühlte, dass er nun an einem Wendepunkt seines Lebens steht. So beschloss er, sich aus dem Unternehmen zurückzuziehen, um sich seiner zweiten Leidenschaft, der Fahrschullehre zu widmen und seinen Sohn die Firma erfolgreich in die Zukunft führen zu lassen.

2020 - Der Umzug

Das Brandschutzunternehmen hat sich unter der kompetenten Führung von Rudolf Pfitzmayr Junior so erfolgreich entwickelt, dass neue Geschäftsräume gesucht und gefunden wurden. Im mit rund 150 m² Büro- und 650 m² Lagerfläche großzügigen Firmengebäude führt Rudolf Pfitzmayr Junior bis heute das erfolgreiche Unternehmen seines Vaters weiter und ist mit seinem Team noch immer mit derselben ungebrochenen Leidenschaft für Sie da!



Unsere Firmenphilosophie

Gemeinsam für Ihre Sicherheit!

Seit fast 40 Jahren begegnen wir unseren KundInnen mit Vertrauen und Respekt. Ihr Anliegen ist unsere Verantwortung und wir suchen für Sie tagtäglich die beste Lösung, entscheiden in Ihrem Sinne wohlüberlegt und handeln konsequent. Wir sind uns unserer Verantwortung bewusst, handeln nachhaltig und haben Mut zu Neuem, denn Stillstand ist Rückschritt.

Auf unser Wort können Sie sich verlassen, denn:

Wir stehen für Ihre Sicherheit!



Rudolf Pfitzmayr
Sachverständiger für
Brandschutz



Carmen Pfitzmayr
Inhaberin



**Selina-Mercedes
Pfitzmayr**
Social Media



Anne Ott
Vertrieb Innendienst



Marlene Heiss
Rechnungswesen



Linda Leinauer
Auftragsplanung



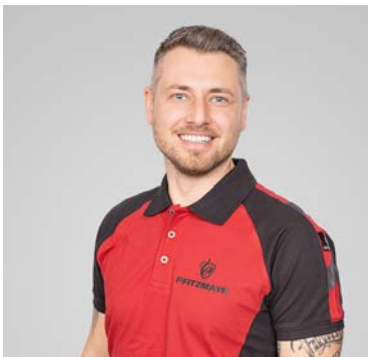
Martin Kränzle
Leitung Brandschutz-
techniker



Sascha Kummer
Brandschutz-
techniker



Christian Preißler
Brandschutz-
techniker



Andreas Schenker
Brandschutz-
techniker



Günther Motloch
Brandschutz-
techniker



PFITZMAYR BRANDSCHUTZTECHNIK

Lindenweg 6
86479 Aichen
08284 / 998 888-0
info@pfitzmayr.com

pfitzmayr.com